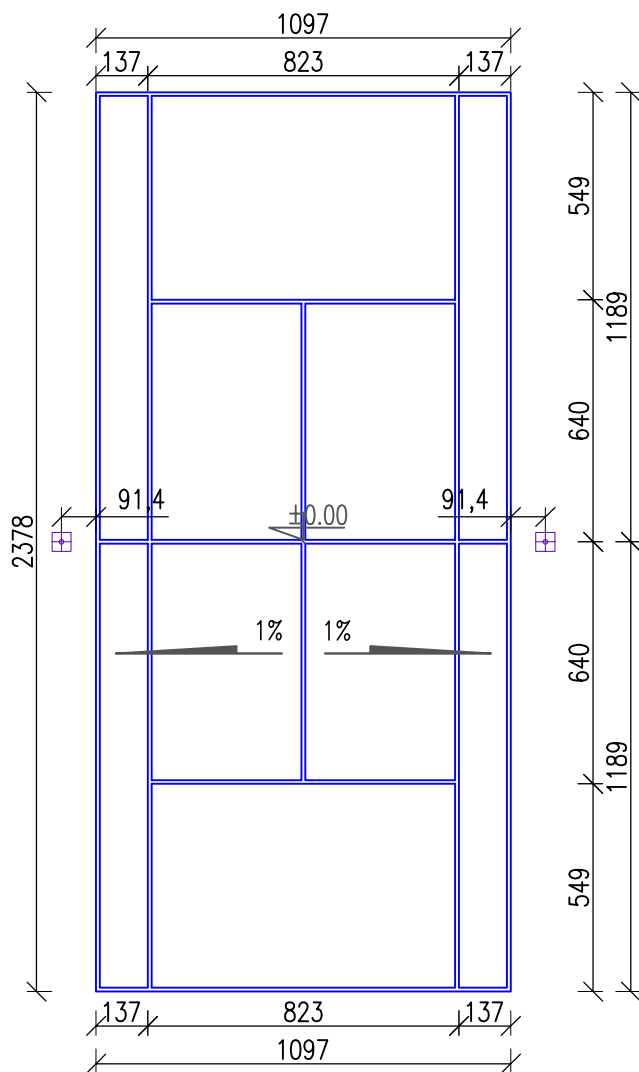
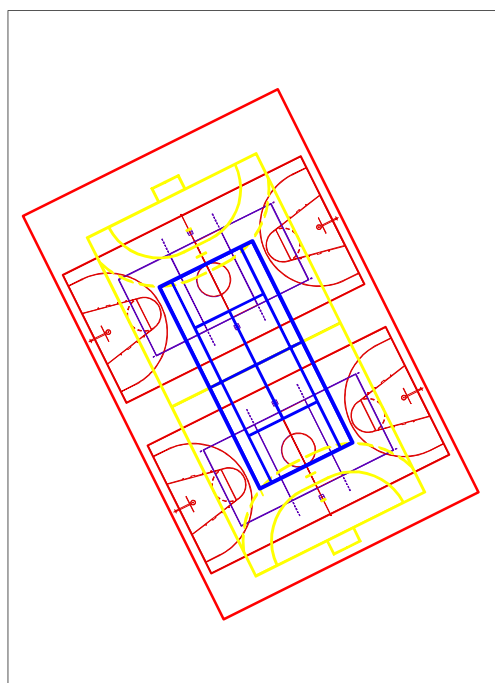


RZUT BOISKA DO TENISA -1:200

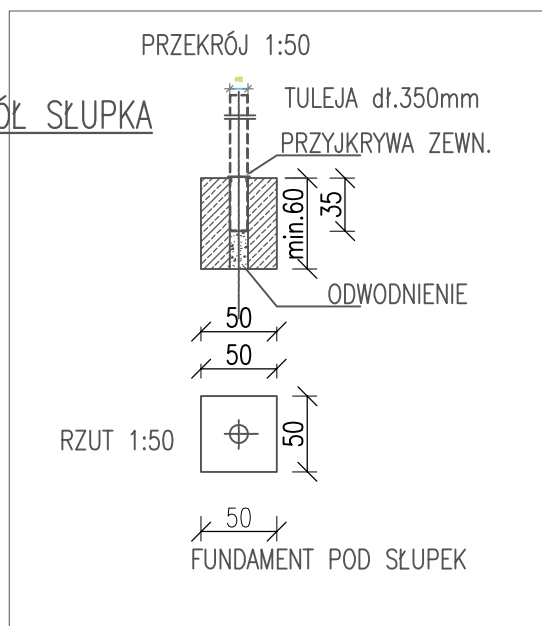


KONSTRUKCJA NAWIERZCHNI BOISKA:

- elastyczna warstwa nośna z granulatu gumowego oraz żwiru płukanego połączonego lepiszczem poliuretanowym. Grubość 35mm.
- warstwa pośrednia – elastyczna wykonana z mieszanki granulatu gumowego zespolonego lepiszczem gr. 9 mm,
- warstwa zewnętrzna – użytkowa wykonana z mieszanki granulatu EPDM (natrysk) gr. 3 mm,



SZCZEGÓL SŁUPKA



-wymiary pola gry zgodne z wymogami PZT- Polski Związek Tenisowy
 -kolorystykę linii gry uzgodnić bezpośrednio na placu budowy z Inwestorem/Inspektorem Nadzoru

 BIURO OBSŁUGI INWESTYCJI MAREK KARDYŃSKI * UL. MAZURSKA 30/2 19-400 OLECKO			
PROJEKT:			
KOMPLEKSOWA MODERNIZACJA BOISKA WIELOFUNKCYJNEGO PRZY LICEUM OGÓLNOKSZTAŁCĄCYM IM. JANA KOCHANOWSKIEGO W OLECKO			
ADRES:			
ul. Kościuszki 29, dz. nr geod. 1068, 19-400 Olecko			
INWESTOR:			
Powiat olecki ul. Kolejowa 32, 19-400 Olecko			
PROJEKTANT:	NR UPRAWNIENI:	PODPIS	
AGNIESZKA KLAUS-KŁOS	2/MM OKK/2012		
MAREK KARDYŃSKI	WAM/0003/PWOK/15		
TYTUŁ:			
BOISKO DO TENISA			
SKALA:	DATA:	REWIZJA:	NR RYSUNKU:
1:200	04.2016	0-0	4